

Resultat 3000 – Automatisk Import och Export av data

Detta är en tilläggsmodul, licensnyckel krävs

Modulen består av 2 delar

- Underhåll i Resultat 3000.
- Serverprogram Resultat 3000 Automatisk Import/Export. Utför import och export baserat på inställningar i underhåll i Resultat 3000

Serverprogrammet kan köras på **en** valfri dator i nätverket. Resultat 3000 måste vara installerad på samma dator.

Du kan importera

- Artiklar

Du kan exportera

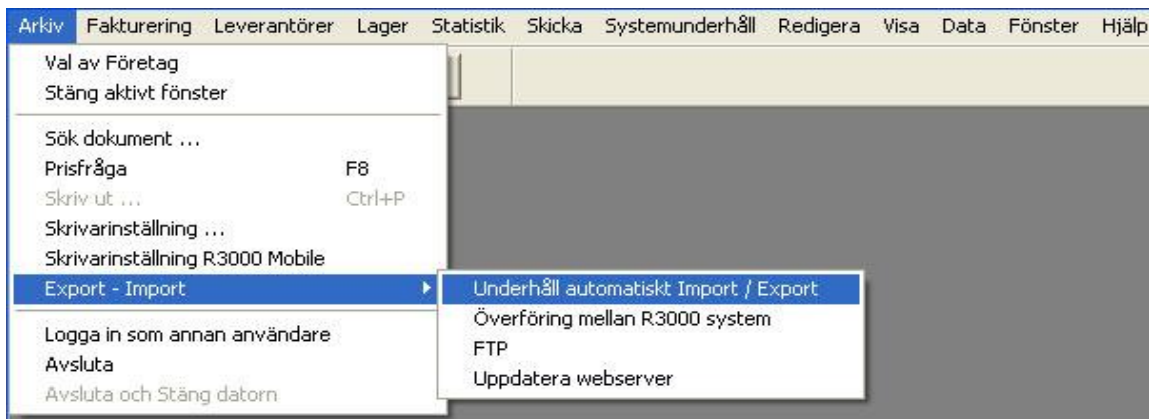
- Artiklar
- Kunder

Steg för steg

- Ställ in export och/eller import för respektive register
 - Import artiklar
 - Export artiklar
 - Export kunder
- Testa manuell export och/eller import innan du konfigurerar automatik. Det rekommenderas att endast ändrade artiklar exporteras för snabbare bearbetning.
- Installera serverprogrammet "Resultat 3000 Automatisk Import/Export " om du inte gjort det. Se inställningar nedan.

Underhåll Automatiskt Import och Export i Resultat 3000

Starta programmet via menyn



Service

Valfritt namn

Typ

Välj typ av import/export

Profilnamn

Välj profil. Måste vara upplagd. se: Import artiklar Export artiklar Export kunder

Öppna profil

Öppnar profilnamn

Aktiv

Markera om servicen skall vara aktiv



Databas

Visar vilken databasmapp programmet är kopplat till

Status

Visar pågående aktivitet

Visa aktivitet vid bearbetning

Markera om du vill se fönster för pågående aktivitet

Visa utökad info

Endast för felsökning

Start

Startar bevakning av export/import jobb

Tid för bevakning av händelser

Ange i sekunder hur ofta programmet skall kolla efter jobb.

Spara

Sparar inställningar